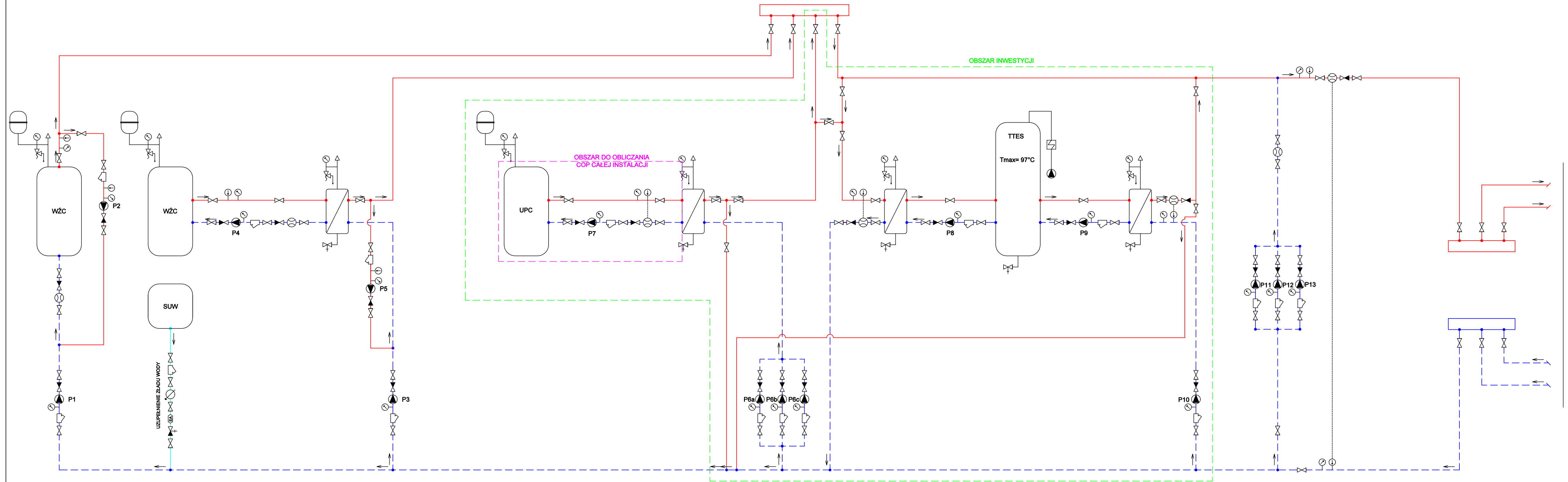


# SCHEMAT TECHNOLOGICZNY UKŁADU POMP CIEPŁA I ZBIORNIKOWEGO MAGAZYNU ENERGII CIEPLNEJ



## LEGENDA

- OBSZAR INWESTYCJI
- ZASILANIE MIEJSKIEJ SIECI CIEPŁOWNICZEJ
- POWRÓT Z MIEJSKIEJ SIECI CIEPŁOWNICZEJ
- WODA WODOCIĄGOWA ZE STACJI UZDATNIANIA WODY
- WŹC1 WYSOKOTEMPERATUROWE ŹRÓDŁO CIEPŁA
- WŹC2 WYSOKOTEMPERATUROWE ŹRÓDŁO CIEPŁA
- UPC UKŁAD POMP CIEPŁA POWIETRZE-WODA
- TTES BEZCIŚNIENIOWY ZBIORNIKOWY MAGAZYN ENERGII CIEPLNEJ
- SUW STACJA UZDATNIANIA WODY
- ✕ ZAWÓR ODCINAJĄCY
- ◻ WYMIENNIK CIEPŁA
- KIERUNEK PRZEPŁYWU CZYNNIKA GRZEWczego
- ⊗ WODOMIERZ
- ⊏ FILTR SIATKOWY
- ⊕ ZAWÓR ANTYSKAŻENIOWY
- ↺ ZAWÓR ZWROTNO-UPUSTOWY
- ⊙ POMPA OBIEGOWA
- ⊖ MANOMETR
- ⊕ TERMOMETR
- ↺ ZAWÓR ZWROTNY
- ⊖ NACZYNIĘ WZBIORCZE
- ✕ ZAWÓR TRÓJDROGOWY
- ⊕ ZAWÓR BEZPIECZEŃSTWA Z ZAWOREM UPUSTOWYM
- ⊕ ZAWÓR ODPWIERZAJĄCY
- ⊖ CIEPŁOMIERZ
- ✕ ZAWÓR UPUSTOWY
- ✕ ZAWÓR REGULACYJNY
- ⊖ ROZDZIELACZ
- ⊕ UKŁAD STABILIZACJI CIŚNIENIA W ZBIORNIKU TTES

## OZNACZENIA URZĄDZEŃ

- P1 ● POMPA OBIEGOWA ŹRÓDŁA WYSOKOTEMPERATUROWEGO 1
- P2 ● POMPA MIESZANIA GORĄCEGO
- P3 ● POMPA OBIEGOWA ŹRÓDŁA WYSOKOTEMPERATUROWEGO 2
- P4 ● POMPA OBIEGU WEWNĘTRZNEGO ŹRÓDŁA WYSOKOTEMPERATUROWEGO 2
- P5 ● POMPA MIESZANIA GORĄCEGO
- P6a ● POMPA OBIEGOWA UKŁADU POMP CIEPŁA PRACUJĄCA POZA SEZONEM GRZEWczYM
- P6b ● AWARYJNA POMPA OBIEGOWA UKŁADU POMP CIEPŁA PRACUJĄCA POZA SEZONEM GRZEWczYM
- P6c ● POMPA OBIEGOWA UKŁADU POMP CIEPŁA PRACUJĄCA W SEZONIE GRZEWczYM
- P7 ● POMPA OBIEGOWA WEWNĘTRZNEGO UKŁADU POMP CIEPŁA
- P8 ● POMPA CYRKULACYJNA TTES
- P9 ● POMPA CYRKULACYJNA TTES
- P10 ● POMPA OBIEGOWA UKŁADU TTES
- P11 ● POMPA SIECIOWA (MIESZANIA ZIMNEGO)
- P12 ● POMPA SIECIOWA (MIESZANIA ZIMNEGO)
- P13 ● POMPA SIECIOWA (MIESZANIA ZIMNEGO)